

# MASTERPIECE “KLIMA & FOOD”

Das Masterpiece bietet den Teilnehmenden die Möglichkeit, die Inhalte des Cypher-Musikvideos zu vertiefen und den Zusammenhang zwischen Ernährung und dem Klimawandel zu verstehen. **Vorausgesetzt wird, dass das Prinzip des Treibhauseffektes bereits erarbeitet wurde.** Es kann entweder gemeinsam in der Gruppe, also quasi im Rahmen der Cypher, mittels Beamer anhand eines digitalen Schaubilds durchgeführt werden oder in 2- bis 3er-Gruppen als Arbeitsbogen.

## In der gesamten Gruppe (digitales Schaubild):

- **Unter folgendem Link die Bild-Elemente abrufen, diese ausdrucken, ausschneiden und am besten laminieren**  
<https://houseofflavorrap.de/wp-content/uploads/2024/04/Masterpiece-Klima-Food-Tafelbilder.pdf>
- Das Schaubild (siehe Seite 3 oder PP-Präsentation Tag 1) mittels Beamer an die Wand projizieren.
- Das Schaubild wird zu Beginn von den Anleitenden erklärt. Es zeigt eine Sonne, einen dicken und einen dünneren Treibhausmantel sowie Treibhausgaswolken.
- Auf dem Boden liegen die laminierten Bild-Elemente, die verschiedene Lebensmittel sowie zwei Thermometer aus dem Video zeigen. Die Teilnehmenden werden nun ermutigt, in den Kreis zu treten, ein Bild aufzugreifen und es auf das digitale Schaubild zu kleben. Hierfür wird Klebeknete verwendet.
- Die Symbole sollen logisch angeordnet werden. Dabei geht es darum, welche Lebensmittel (tierische oder pflanzliche) einen höheren Ausstoß von Treibhausgasen haben und wie sich dies auf das Klima und den Treibhauseffekt auswirkt. Letzteres wird durch die Anordnung der Thermometer (ein rotes und ein grünes) verdeutlicht. Zusätzlich werden gelbe Pfeile platziert, um anzuzeigen, ob Sonnenstrahlen bei einem dicken Treibhausmantel wieder in die Atmosphäre gelangen können.
- Gemeinsam werden Zusammenhänge vertieft und falsche Informationen korrigiert. Dabei wird auch auf das Vorwissen und Fragen der Teilnehmenden näher eingegangen.

## Kleingruppe:

- Aufgaben- und Ausschneidebogen sowie Schaubild (S. 2 und 3) im Vorfeld ausdrucken.
- Nach der Einführung (Musikvideo und Arbeitsauftrag) kann das Masterpiece in 2er- bis 3er-Gruppen eigenständig durchgeführt werden, wobei die Anleitenden unterstützen sollten.
- Es wird empfohlen, die Lösung (S. 4) gemeinsam zu vergleichen, bevor die Bildelemente festgeklebt werden.



QR-Code zum Cypher-Musikvideo

**!** Das Masterpiece ist Teil der Cypher, die am ersten Workshop-Tag durchgeführt wird. Aufbauend auf den Ergebnissen werden an den darauffolgenden Tagen die Texte für den Hip-Hop-Song verfasst. Das Masterpiece kann aber auch nach einer thematischen Einführung, für die das Cypher-Musikvideo gedacht ist, eigenständig zum Beispiel im Klassenverbund durchgeführt werden.

# MASTERPIECE "KLIMA & FOOD" AUFGABEN- UND AUSSCHNEIDEBOGEN

Let's go:

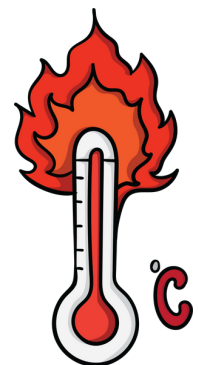
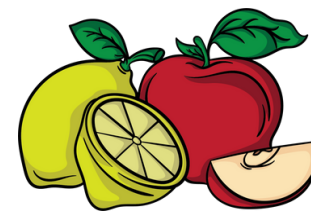
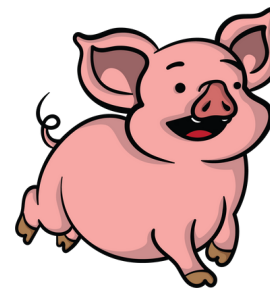
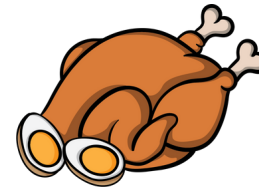
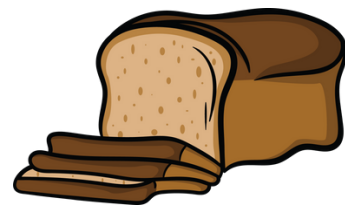
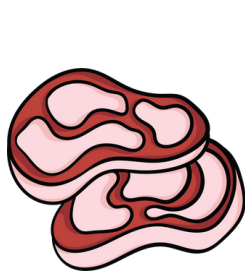
1. Schneidet die Bilder und Satzkästen alle einzeln aus.
2. Klebt sie logisch auf. Überlegt, welche Lebensmittel (tierische oder pflanzliche) mehr Treibhausgase produzieren. Auf welche Seite gehört welche Lebensmittelgruppe?
3. Denkt über die Auswirkungen der Lebensmittel auf das Klima und den Treibhauseffekt nach. Welches Thermometer gehört auf welche Seite?
4. Zeichnet anschließend mit einem gelben Stift den Verlauf der Sonnenstrahlen nach. Überlegt, ob bei einem dicken Treibhausmantel die Sonnenstrahlen wieder ins Weltall zurückgestrahlt werden können. Wie sieht es bei einer dünneren Mantel aus?

Tipp:

Schaut euch das Musikvideo ruhig noch einmal an, um die Aufgaben zu lösen!



QR-Code zum Cypher-Musikvideo

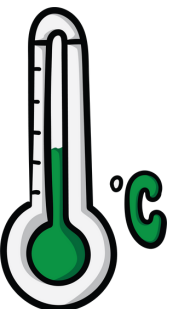


**Dicker Mantel  
aus Treibhausgas**

**Dünnere Mantel  
aus Treibhausgas**

**Lebensmittel mit kleinem  
CO<sub>2</sub>-Fußabdruck**

**Lebensmittel mit großem  
CO<sub>2</sub>-Fußabdruck**



**KLIMAWANDEL & UNSER ESSEN: WAS HAT DAS MITEINANDER ZU TUN?**

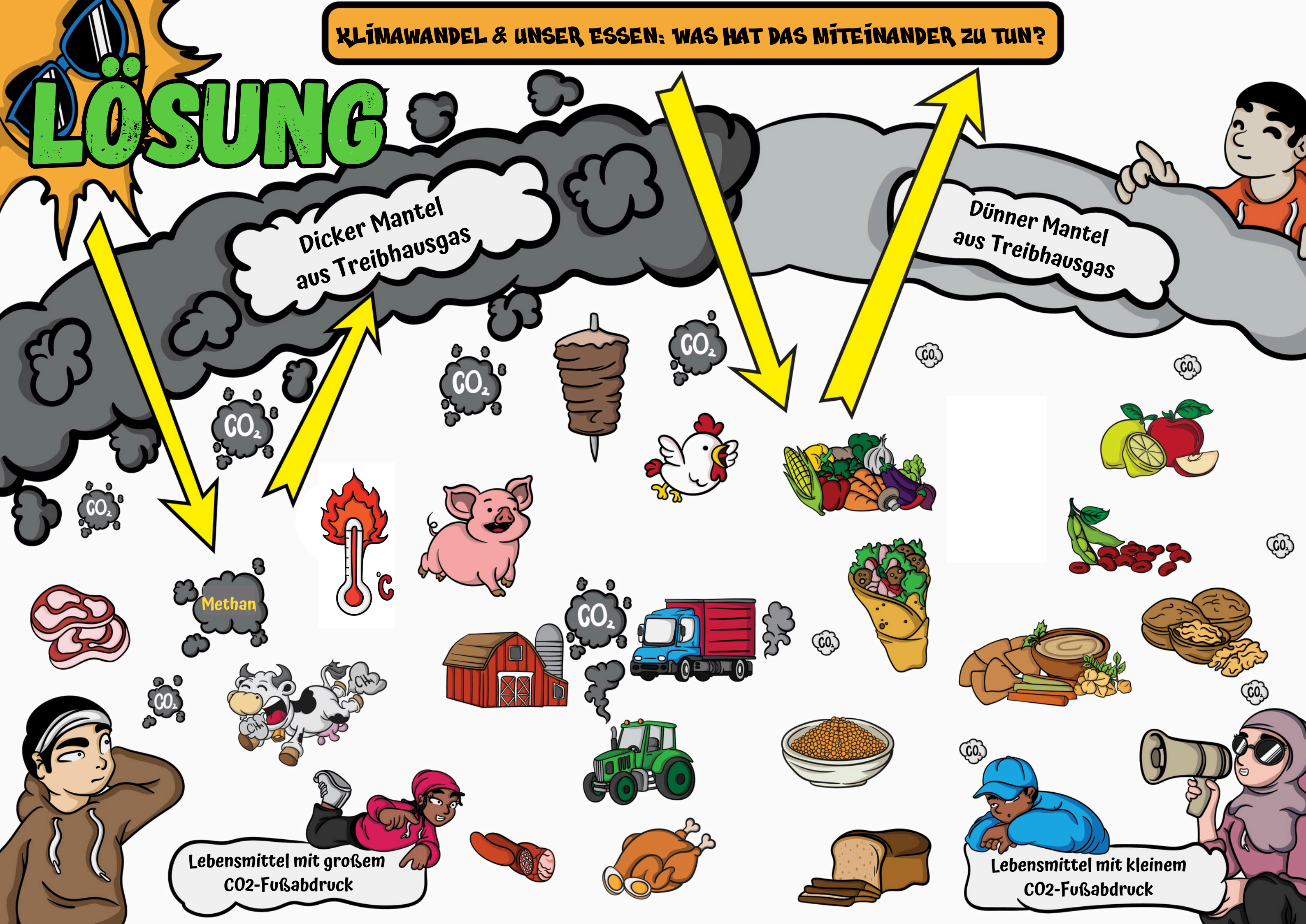


KLIMAWANDEL & UNSER ESSEN: WAS HAT DAS MITEINANDER ZU TUN?

# LÖSUNG

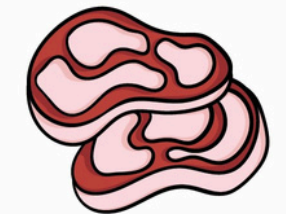
Dicker Mantel aus Treibhausgas

Dünnere Mantel aus Treibhausgas



Lebensmittel mit großem CO2-Fußabdruck

Lebensmittel mit kleinem CO2-Fußabdruck



Methan

